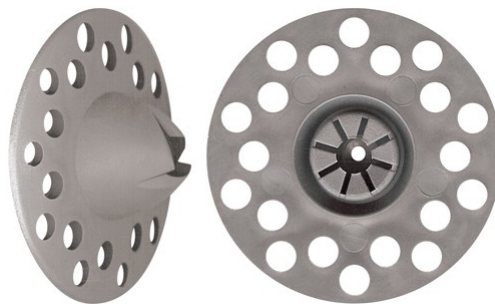


PD - podkładka dociskowa do stosowania z wkrętami

podkładka dociskająca z tworzywa sztucznego, do stosowania w komplecie z wkrętami przy mocowaniu termoizolacji do ścian drewnianych, kolor popielaty


Dostępne rozmiary i ich specyfikacja

Symbol	Nr zamówienia	Średnica zewnętrzna podkładki Φ [mm]	Zakres zalecanych średnic wkręta		Ilość sztuk w opakowaniu [szt.]
			minimalna d_1 [mm]	maksymalna d_1 [mm]	
PD 50	1083.0001	50	4.0	6.0	500